

POLYFLEX®

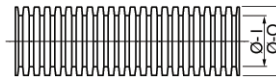
Material:

Poliamida 6 -40° -120° (por breve tiempo 150° C)

- Retardante a la flama de acuerdo a la norma V-DIN 75 200
- Sin halógenos
- Durable
- Resistente a los UV

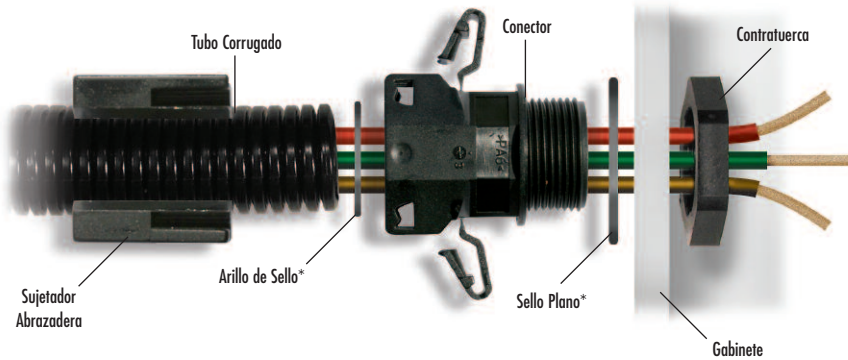
Aplicaciones:

Compartimiento del motor , interior y carrocería, maquinaria, instrumentación, construcción de barcos y trenes, interruptores en caja y partes móviles de maquinaria así como calefacción, aire acondicionado é industria eléctrica.



Ø-I pulgadas	Ø-I mm	Ø-O mm	Radio de Curvatura mm	Código Tubo Negro	Paq. Std. mts.	Código Conector Recto	Código Conector Codo	Cuerda Conector	Código Contratuerca	Código Arillo de Sello	Código Sujetador Abrazadera	Código Sello Plano
0.33	8.4	11.7	15	1200089	50	3805012	-	PG7	7211851	8112801	-	8113301
0.39	9.9	13.0	20	1200100	50	3805004	3805201	PG9	7211852	8112802	8221051	8113302
0.51	12.7	15.8	35	1200135	50	3805009	3805207	PG11	7211853	8112803	8221052	8113303
0.67	16.6	21.2	45	1200178	50	3805006	3805213	PG16	7211855	8112807	8221054	8113305
0.67	16.6	21.2	45	1200178	50	3805002	3805211	M20	7211976	8112807	8221054	8113492
0.91	23.2	28.3	55	1200232	50	3805013	3805217	M25	7211977	8112809	8221055	8113493
0.91	23.2	28.3	55	1200232	50	3805014	3805219	PG21	7211856	8112809	8221055	8113306
1.14	29.0	34.5	65	1200291	25	3805016	3805225	PG29	7211857	8112810	8221056	8113307
1.46	36.0	42.4	90	1200372	25	3805018	3805231	PG36	7211858	8112811	8221057	8113308
1.46	36.0	42.4	90	1200372	25	3805017	3805229	M40	7211990	8112811	8221057	8113495
1.97	47.7	54.0	100	1200500	25	3805021	3805237	PG48	7211860	8112813	8221058	8113310

Conectores, contratuercas, arillos de sello, sellos planos y sujetadores abrazaderas



Sujetador Abrazadera



Arillo de Sello



Conector Recto



Conector Codo



Sello Plano



Contratuerca

Instrucciones de montaje:

Insertar completamente el tubo corrugado con un ligero giro hasta el final del conector.

* El arillo de sello debe ser montado en la primera ranura del tubo corrugado. Para tubo 1200500 en la primera y segunda ranura.

Nota: Todas las dimensiones se muestran en milímetros, para convertir a pulgadas, dividir entre 25.4